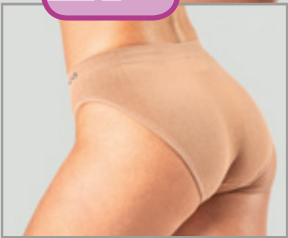




TOP  
Qualité

UNCO<sup>®</sup>  
UNDERWEAR



6 SLIPS

27€

**Ref. 717**  
**Slip Unco**

Composition :  
80% coton  
15% polyamide  
5% élasthanne  
3 tailles : T2 (M)  
T3 (L) - T4 (XL)



infinitif

PARIS

3 BRASSIERES

30€



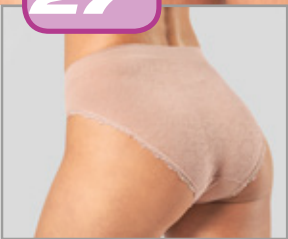
*Bonnet  
Amovible  
sans couture*

**Ref. 769** (1 noire + 1 blanche + 1 chaire) **Brassière Infitif**

Composition : 85% polyamide - 15% élasthanne - 2 tailles : T1 (S/M) - T2 (L/XL)

TOP  
Qualité

UNCO<sup>®</sup>  
UNDERWEAR



6 SLIPS

27€

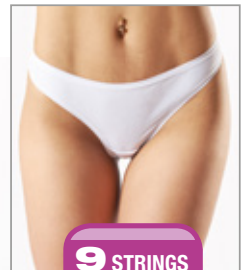
*Avec bord dentelle*

**Ref. 720**  
**Slip dentelle  
Unco**

Composition :  
82% coton  
15% polyamide  
3% élasthanne  
2 tailles : T2 (M/L)  
T3 (L/XL)



*oDouceur de la Microfibre.*



9 STRINGS

28€

**Ref. 734** **String Infitif**

Composition : 90% polyamide - 10% élasthanne  
4 tailles : T1 (S) - T2 (M) - T3 (L) - T4 (XL)



4 SLIPS

15€

*Tout le dos en dentelle*



**Ref. 763** (2 noirs + 2 blancs)  
**Slip Dentelle**

Composition : 95% coton - 5% élasthanne  
4 tailles : T1 (36/38) - T2 (38/40) - T3 (42/44) - T4 (46/48)

*Dos en dentelle*



4 TANGAS

18€

**Ref. 796** (2 noirs + 2 blancs)  
**Tangas Dentelle**

Composition : 95% coton - 5% élasthanne  
4 tailles : T1 (36/38) - T2 (38/40) - T3 (42/44) - T4 (46/48)

**DIM** PARIS

les Pockets

**5 SLIPS**  
**19 €**

**COTON STRETCH**

**Ref. 709 Pockets Slip EcoDIM**

(1 noir + 1 chair + 2 blancs + 1 gris)

Composition : 95% coton - 5% élasthanne - 3 tailles : T1 (36/38) - T2 (40/42) - T3 (44/46)

**DIM** PARIS

**6 BOXERS**  
**27 €**

**Ref. 766**  
**Boxer Pockets ECODIM**  
Composition : 95% coton - 5% élasthanne  
3 tailles : T1 (36/38) - T2 (40/42) - T3 (44/46)

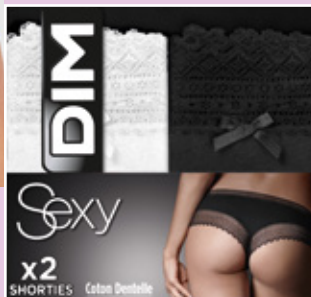


**DIM** PARIS

**2 SHORTYS**  
**15 €**

**Ref. 756** (1 noir + 1 blanc)  
**Shorty coton Dentelle DIM**

Composition : 92% coton - 8% élasthanne  
3 tailles : T1 (36/38) - T2 (40/42) - T3 (44/46)



**DIM** PARIS

**EcoDIM**  
LA QUALITÉ ACCESSIBLE

les Pockets

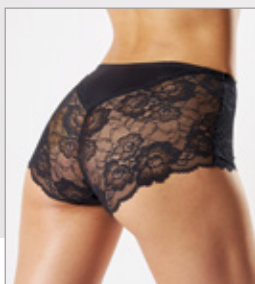
**5 BOXERS**  
**19 €**

**Ref. 777** (1 noir + 1 chair + 2 blancs + 1 gris)  
**Boxer Pockets EcoDIM**  
Composition : 95% coton - 5% élasthanne  
3 tailles : T1 (36/38) - T2 (40/42) - T3 (44/46)

**COTON STRETCH**

*Dentelle devant et derrière*  
*Super confort et bon maintien*

4 CULOTTES  
25 €



*Culotte Haute Ventre plat*

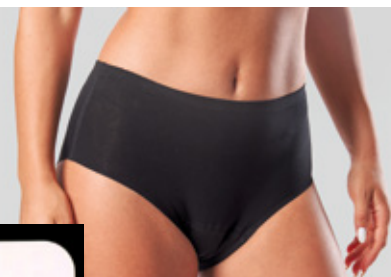
**Ref. 729** (2 noires + 1 chair + 1 blanche)

**Culotte**

Composition : 90% polyamide - 10% élasthanne  
3 tailles : T1 (38/40) - T2 (42/44) - T3 (46/48)



**infinitif**  
PARIS  
**Culottes Menstruelles**



2 CULOTTES  
25 €

**Ref. 715** (2 noires)

**Culotte Menstruelle Infinitif**

Composition : 96% coton - 4% élasthanne  
5 tailles : T1 (S) - T2 (M) - T3 (L) - T4 (XL) - T5 (XXL)



**Culotte Menstruelle**

**DIM**

Portez votre culotte de règles comme une culotte classique, elle est discrète sous vos vêtements !

- Jusqu'à 12h, jour et nuit
- Tout au long du cycle
- Seule ou en complément
- Pour le sport

Une combinaison de différentes matières :

Ultra absorbant - Confort optimal



Comment entretenir votre culotte de règles ?

- 1 Rincer abondamment à l'eau froide
- 2 Laver en machine à 30°
- 3 Sécher à l'air libre

LA CULOTTE  
23 €

**FLUX ABONDANT**



**Ref. 754**

**Culotte DIM Flux Abondant**

Composition : 93% coton - 7% élasthanne  
4 tailles : T1 (36/38) - T2 (40/42)  
T3 (44/46) - T4 (48/50)

*Culotte galbante, d'un super confort, doublé sur l'avant avec une maille respirante.*



**Ref. 791** (2 noires + 2 chairs)

**Culotte** Composition : 85% polyamide - 15% élasthanne

3 tailles : T1 (38/40) - T2 (42/44) - T3 (46/48)

4 CULOTTES  
25 €

*Culotte super confort, avec une excellente élasticité.*



*Taille haute coupe échancrée pour une plus belle silhouette.*

**Ref. 790** (2 noires + 2 blanche)

**Culotte super Confort**

Composition : 96% coton - 4% élasthanne  
3 tailles : T1 (38) - T2 (40) - T3 (42)

4 CULOTTES  
18 €



**Doublure**  
**100% Coton**



TOP  
qualité



3 CARACOS  
19 €

SANS  
COUTURE

Ref. 742

Caraco sans couture

Composition : 90% polyamide - 10% élasthanne  
2 tailles : T1 (S/M) - T2 (L/XL)



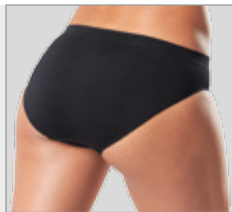
4 SHORTYS  
16 €

SANS  
COUTURE

Ref. 740

Shorty sans couture

Composition : 90% polyamide - 10% élasthanne - 2 tailles : T1 (S/M) - T2 (L/XL)



4 SLIPS  
15 €

SANS  
COUTURE

Ref. 739 Slip sans couture coupe Midi

Composition : 90% polyamide - 10% élasthanne  
2 tailles : T1 (S/M) - T2 (L/XL)



4 BOXERS  
20 €

COUPE  
laser  
+

Ref. 719 Boxer coupe laser seconde peau

Composition : 90% polyamide - 10% élasthanne  
2 tailles : T1 (S/M) - T2 (L/XL)

Culotte taille haute sans couture



2 CULOTTES  
12 €

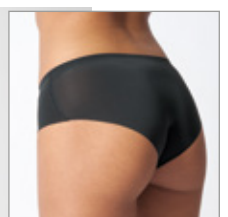


SANS  
COUTURE

Ref. 728 (2 noires)

Culotte taille haute

Composition : 90% polyamide - 10% élasthanne - 3 tailles : T2 (M) - T3 (L) - T4 (XL)



COUPE  
laser  
+

4 BOXERS  
16 €

Ref. 736 Boxer coupe laser

Composition : 90% polyamide - 10% élasthanne - 2 tailles : T1 (S/M) - T2 (L/XL)



9 SLIPS  
18 €

Ref. 700 Slip Fantaisies

Composition : 95% coton - 5% élasthanne  
5 tailles : T1 (XS) - T2 (S) - T3 (M) - T4 (L) - T5 (XL)

## Chaussettes médicales

Bord non comprimant, coutures plates.

6 PAIRES  
15 €



Talons et pointes renforcés.

La tige côte assure un bon maintien.

Ref. 488

Chaussettes Médicales

Composition : 80% coton - 20% polyamide - 2 tailles : T1 (36/38) - T2 (39/41)



2 PAIRES  
20 €



Ref. 449

Mi-bas AZX récupération

Composition : 46% polyamide  
46% Dryarn - 8% élasthanne  
Taille unique : 36/40

## Chaussettes Bambou

Le bambou est une fibre naturelle végétale qui se caractérise par un aspect doux et brillant. Ses vertus respirantes et anti-bactériennes vous apporteront confort et bien-être.

Composition : 80% viscose de bambou - 18% polyamide - 2% élasthanne



Ref. 425 (3 noires + 3 blanches)

Chaussettes tige courte Bambou - Taille unique : 36/41

COTON 100% BIO

Chaussettes tige courte en coton Bio



Ref. 468 (6 noires + 6 blanches) - Chaussettes tige courte Bio

Composition : 76% coton bio - 16% polyester recyclé - 6% polyamide - 2% élasthanne  
2 tailles : T1 (35/37) - T2 (38/41)



Ref. 427 (5 noires)

Chaussettes Bambou - Taille unique : 36/41



Disney  
**Minnie Mouse**



**6 PAIRES**  
**12 €**

**Ref. 462 Chaussettes tige courte Minnie**

Composition : 62% coton - 35% polyester - 1% élasthanne - 2% fibres métalliques  
Taille unique : 36/41



**Chevignon**  
THE REAL CHOICE

**14 PAIRES**  
**18 €**

**Coloris pouvant varier**

**Ref. 426 Chaussettes tige courte Chevignon**

Composition : 90% coton  
7% polyester - 3% élasthanne  
2 tailles : T1 (36/38) - T2 (39/41)



**Basic ELLE**

**12 PAIRES**  
**18 €**

**Ref. 496 Chaussettes tige courte Basic ELLE**

Composition :  
67% coton  
30% polyester  
2% élasthanne  
1% fibre métallique  
2 tailles : T1 (35/38)  
T2 (39/42)



**Ref. 495 (6 noires + 3 grises) Chaussettes Basic ELLE**

Composition : 75% coton - 23% polyester - 2% élasthanne  
2 tailles : T1 (35/38) - T2 (39/42)

**9 PAIRES**  
**15 €**



**20 PAIRES**  
**18 €**

**Ref. 456 (10 noires + 10 blanches) Chaussettes tige courte**

Composition : 98% polyester - 2% élasthanne - Taille unique : 36/41

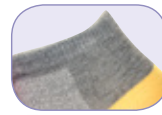


**Ref. 476 Chaussettes tige courte Arc en Ciel**

Composition : 72% coton - 26% polyester - 2% élasthanne - Taille unique : 36/41

**OFFRE EXCEPTIONNELLE**

**10** PAIRES  
**10** €



*Bande de resserrage pour un meilleur maintien et un meilleur confort.*



**Ref. 481** Chaussettes tige courte Meow

Composition : 98% polyester - 2% élasthanne - Taille unique : 37/41



**Ref. 320** Chaussettes tige courte

Composition : 98% polyester - 2% élasthanne - Taille unique : 36/41



**Ref. 405** Chaussettes tige courte unies

Composition : 72% coton - 26% polyester - 2% élasthanne - Taille unique : 36/41



**Ref. 480** Chaussettes tige courte Amour

Composition : 98% polyester - 2% élasthanne - Taille unique : 37/41



**Ref. 484** Chaussettes tige courte Zèbre

Composition : 98% polyester  
2% élasthanne  
Taille unique : 37/41



**Ref. 482** Chaussettes tige courte

Composition : 95% polyester - 5% élasthanne - Taille unique : 36/41



**Ref. 483** Chaussettes tige courte Marine's

Composition : 98% polyester - 2% élasthanne - Taille unique : 37/41



**10** PAIRES  
**10** €



**Ref. 478 Chaussettes Love**

Composition : 96% polyester - 4% élasthanne - Taille unique : 37/41



**Ref. 486 Chaussettes Animals**

Composition : 71% polyester - 25% coton - 2% élasthanne - 2% viscose - Taille unique : 36/41



**Ref. 490 Chaussettes Winter**

Composition : 68% polyester - 30% coton - 1% élasthanne - 1% viscose  
Taille unique : 37/41



**Ref. 489 Chaussettes Cats**

Composition : 71% polyester - 24% coton - 2% élasthanne - 3% viscose - Taille unique : 37/41

*Avec bande de silicone pour l'antiglisse.  
Invisible, spécial ballerine*



**Ref. 332**  
(invisible noir)



**Protège-pieds**

Composition :  
53% coton  
44% polyamide  
3% élasthanne  
Taille unique : 36/41

**9** PAIRES  
**18** €



**Ref. 330**  
(invisible beige)



idéale à porter dans des baskets. Avec maille respirante sur le dessus et dessous du pied, englobe et protège le pied pour un meilleur confort. Resserrage de la voûte plantaire, permet une bonne tenue sur le pied, même pendant une activité soutenue.

**10** PAIRES  
**12** €

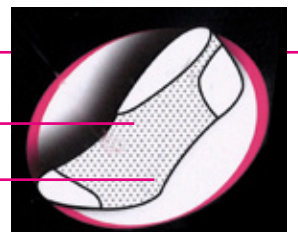


**Ref. 436** (5 noirs + 5 beiges)

**Protège pieds Footies**

Composition : 62% coton  
35% polyester - 3% élasthanne  
Taille unique : 36/41

**MAILLE  
RESPIRANTE**  
**RESSERRAGE DE  
LA VÔTE PLANTAIRE**





Semelle bouclette avec bande de maintien pour un meilleur confort.



10 PAIRES  
15 €



TOP  
Qualité

**Ref. 417** Chaussettes tige courte Sport

Composition : 98% polyester - 2% élasthanne - Taille unique : 36/41



16 PAIRES  
12 €



**Ref. 319** Chaussettes tige courte

Composition : 98% polyester - 2% élasthanne  
Taille unique : 36/40

super promo

**Les 20 paires tige courte**



20 PAIRES  
16 €

**Ref. 492** (8 noires + 6 blanches + 6 grises)  
Chaussettes tige courte

Composition : 53% polyester - 45% coton - 2% élasthanne - Taille unique : 36/41

**Les 20 paires tige courte**



20 PAIRES  
16 €

**Ref. 499** Chaussettes tige courte

Composition : 98% polyester - 2% élasthanne - Taille unique : 36/41



DOUBLE BORD CÔTE  
Bon maintien sans  
compression

ZONES DE  
RENFORT

COUTURES FINES  
NON BLESSANTES

POINTE  
BOUCLETTE



FIBRE Dryarn®

Microfibre  
thermorégulante,  
fine et ultra légère

TALON  
BOUCLETTE

SEMELLE  
ERGONOMIQUE  
pied droit/pied gauche



3 PAIRES  
20 €

**Ref. 464**  
Chaussette tige courte AZX

Composition : 20% coton - 44% polyamide  
22% Dryarn - 12% polyester - 2% élasthanne  
Taille unique : 36/40



**Ref. 465**  
Chaussette tige courte AZX



**6 PAIRES**  
**16 €**

**PROMO EXCEPTIONNELLE**



**Ref. 493**

**Chaussettes PUMA tige 3/4**

Composition : 68% coton - 26% polyester - 4% polyamide - 2% élasthanne  
2 tailles : T1 (35/38) - T2 (39/42)



**Ref. 422**

**Chaussettes PUMA tige courte**

Composition : 70% coton - 26% polyester - 3% polyamide - 1% élasthanne  
2 tailles : T1 (35/38) - T2 (39/42)



**Ref. 477**

**Chaussettes PUMA tige courte**

Composition : 72% coton - 26% polyester - 2% élasthanne  
2 tailles : T1 (35/38) - T2 (39/42)



**Ref. 491**

**Chaussettes PUMA footies**

**Avec bande de resserrage au niveau du talon pour un excellent maintien**

Composition : 76% coton - 22% polyamide - 2% élasthanne  
2 tailles : T1 (35/38) - T2 (39/42)

*Chaussettes tige courte entièrement bouclettes intérieures, pour le sport et les loisirs.*



**Ref. 455** (3 blanches + 2 grises + 3 noires)

**Chaussettes tige courte** Composition : 78% coton - 20% polyester - 2% élasthanne - Taille unique : 36/41

**8 PAIRES**  
**18 €**

**TOP QUALITÉ**



COMPRESSION ACTIVE améliore le retour veineux favorise l'oxygénation, optimise la performance

**2 PAIRES**  
**20 €**

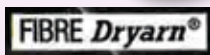


Microfibre thermorégulante

**Ref. 453 - 2 paires Noires**

**Mi-bas compression AZX**

Composition : 46% polyamide - 46% Dryarn  
8% élasthanne - Taille unique : 36/40



**Bande de maintien**

**8 PAIRES**  
**18 €**



**Semelle bouclette**

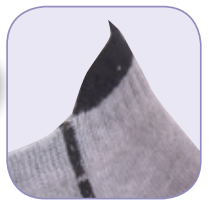
**Ref. 457**

**Chaussettes tige 3/4 bouclette**

Composition : 78% coton - 20% polyester - 2% élasthanne - Taille unique : 36/41



Languette de maintien derrière le pied pour un meilleur maintien et meilleur confort.



6 PAIRES  
12 €

**Ref. 423** Chaussettes tige 3/4 Lotto

Composition : 66% coton - 32% polyester - 2% élasthanne - Taille unique : 36/41

6 PAIRES  
12 €

**Ref. 428** Chaussettes tige courte Lotto

Composition : 58% coton - 37% polyester - 2% élasthanne - 3% élastodienne  
Taille unique : 36/41



9 PAIRES  
12 €

TOP  
qualité

**Ref. 497** (6 noires + 3 blanches) Protège pieds Lotto Composition : 67% coton - 30% polyester - 3% élasthanne - Taille unique : 36/41

6 PAIRES  
12 €

Avec bande de resserrage sur le dessus du pied pour un meilleur maintien.



**Kappa**

6 PAIRES  
12 €

TOP  
qualité

**Ref. 424** Chaussettes tige courte Kappa

Composition : 63% coton - 32% polyester - 2% élasthanne - 3% élastodienne  
Taille unique : 36/41

**Ref. 400** Chaussettes tige 3/4 Kappa

Composition : 57% coton - 38% polyester - 1% élasthanne - 4% élastodienne  
Taille unique : 36/41



6 PAIRES  
12 €



**Ref. 450** (3 noires + 3 blanches)  
Chaussettes tige courte Umbro

Composition : 77% coton - 21% polyester - 2% élasthanne - Taille unique : 36/41

**Ref. 487** (3 noires + 3 blanches)  
Chaussettes tige 3/4 Umbro

Composition : 77% coton - 21% polyester - 2% élasthanne - Taille unique : 36/41

1 Maille aérée pour garder les pieds au sec.

2 Resserrage élastique pour le maintien du pied.

3 Semelle rembourrée en tissu éponge pour plus de confort.

## Semelle en nid d'abeille



**Ref. 419** Chaussettes tige 3/4 Sergio Tacchini

Composition : 52% coton - 42% polyester - 2% élasthanne  
4% élastodienne - Taille unique : 36/41



**Ref. 474** Chaussettes technique tennis Sergio Tacchini

Composition : 60% polyester - 34% coton - 4% élastodienne - 2% élasthanne  
Taille unique : 36/41

6 PAIRES  
12€



Avec bande de resserrage pour un meilleur maintien et confort.

**Ref. 434** Chaussettes tige courte Sergio Tacchini

Composition : 58% coton - 37% polyester - 2% élasthanne - 3% élastodienne  
Taille unique : 36/41



Semelle bouclette avec bande de maintien pour un meilleur confort.



**Ref. 416** Chaussettes tige courte Sport

Composition : 98% polyester - 2% élasthanne - Taille unique : 36/41



2 PAIRES  
18€

**Ref. 452** (1 écru + 1 rose)

**Chaussons CXL by Christian Lacroix**

Composition : 100% Textile - 2 tailles : T1 (36/38) - T2 (39/41)

**infinitif**  
PARIS

Toucher Ultra-doux



2 PAIRES  
15€

**Ref. 300** (1 gris + 1 rose)

**Chaussons Infinitif** Composition : 100% Textile - 2 tailles : T1 (36/38) - T2 (39/41)

3 PAIRES  
20€



**Ref. 302**

(1 noire + 1 grise + 1 écru)

**Ballerines CXL by Christian Lacroix**

Composition : 100% Textile  
3 tailles : T1 (36/37) - T2 (38/39)  
T3 (40/41)

Legging's pouvant-êtres portés aussi bien pour la ville que pour le sport.



LE LEGGING'S  
**15 €**

**Ref. 721** (1 vert)  
**Legging's CXL by Christian Lacroix**  
Composition : 91% polyamide - 9% élasthanne  
2 tailles : T1 (S/M) - T2 (L/XL)



**TOP**  
qualité

Taille haute.  
Galbe de confort.  
Ceinture de maintien.



LE LEGGING'S  
**15 €**

**Ref. 722** (1 noir)  
**Legging's CXL by Christian Lacroix**  
Composition : 91% polyamide  
9% élasthanne  
2 tailles : T1 (S/M) - T2 (L/XL)

Pour sublimer vos jambes !



VOILE  
lycra  
+

10 COLLANTS  
**15 €**

**Ref. 209** (10 naturels)  
**Collant voile lycra 15 deniers**  
Composition : 88% polyamide - 12% lycra  
3 tailles : T1 (Small) - T2 (Medium) - T3 (Large)



10 COLLANTS  
**15 €**

VOILE  
lycra  
+

**Ref. 201** (10 noirs)  
**Collant Voile lycra 15 deniers**  
Composition : 88% polyamide - 12% lycra  
3 tailles : T1 (Small) - T2 (Medium) - T3 (Large)



VOILE  
lycra  
+

10 COLLANTS  
**15 €**

**Ref. 220**  
**Collant Voile lycra 15 deniers**  
Composition : 88% polyamide - 12% lycra  
3 tailles : T1 (Small) - T2 (Medium) - T3 (Large)

Jambes 40 deniers,  
panty avec une découpe  
culotte renforcée  
spécialement sur  
le ventre pour  
galber la silhouette.  
Coutures plates et  
gousset coton  
pour plus de  
confort.

3 COLLANTS

20 €

Collant  
Silhouette

Ventre plat

**Ref. 352** (3 noirs)  
**Collant Ventre plat**  
Composition :  
panty 78% polyamide - 22% lycra  
jambes 85% polyamide - 15% lycra  
4 tailles : T1 (small) - T2 (medium)  
T3 (large) - T4 (extra-large)

TOP  
Qualité



Mi-Bas Semelle Relaxante

Bord Large doublé de 5 cm

Mi-Bas Relaxant  
30 deniers

Qualité :

Elasthanne 30 deniers  
Bord large 5 cm environ  
Semelle relaxante.

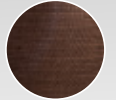
Composition :  
88% Polyamide  
12% Elasthanne  
Taille unique

Bord large  
5 cm environ

6 PAIRES

15 €

Semelle  
relaxante



**Ref. 155**  
(3 noirs +  
3 naturels)



Le lot de 15 paires

10 €

Bord Large 5 cm

PRIX  
IMBATTABLE



5 NOIRS

**Ref. 145**  
Mi-Bas Mousse

+



5 BEIGES

+



5 FUMÉS

Qualité : Mousse 20 deniers,  
bord large 5 cm  
Composition : 100% polyamide  
Taille unique

10 paires

10 €

5 naturels  
+  
5 noirs

BORD  
confort  
+

**Ref. 118**  
Mi-bas voile lycra

Qualité : 15 deniers, bord confort 5 cm - Composition : 88% polyamide  
12% lycra - Taille unique

Spécial anti-comprimant

Bord Large 10 cm

6 PAIRES

10 €

3 NATURELS

3 NOIRS

**Ref. 110**  
Mi-Bas voile 15 deniers bord large

Composition : 95% polyamide - 5% Elasthanne  
Taille unique



5 PAIRES

10 €

OPAQUE  
+**Ref. 109** Socquettes Soft

Qualité : Microfibre - 50 deniers opaque.

Composition : 94% Polyamide - 6% Elasthanne - Taille unique

4 PAIRES

10 €

**Ref. 101** Socquettes microfibre

Composition : 91% polyamide - 9% élasthanne

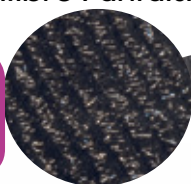
Taille unique



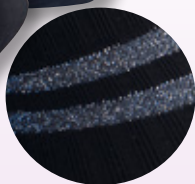
## Multifibre Fantaisies 50 deniers

5 PAIRES

12 €



Fil brillant



Fil brillant

**Ref. 135**

Socquettes Multifibre Fantaisies 50 deniers

Composition : 85% polyamide - 8% élasthanne - 7% fibres métalliques - Taille unique

## Socquettes fantaisies 20 et 40 deniers

5 PAIRES

12 €

TOP  
qualité**Ref. 136**

Socquettes Fantaisies 20 et 40 deniers

Composition : 90% polyamide - 10% élasthanne - Taille unique

20 paires  
de socquettes

15 €

10 naturelles  
+  
10 noires**Ref. 125**Socquettes mousse  
20 deniersComposition : 98% polyamide  
2% élasthanne - Taille unique15 paires  
de socquettes

10 €

5 naturelles + 5 noires  
+ 5 fumées**Ref. 115**

Socquettes Mousse 20 deniers

Composition : 100% polyamide - Taille unique





Protège matelas imperméable et respirant **•Bouclette de Molleton**  
**•Souple & silencieux!**



LE PROTÈGE MATELAS

Dim. 160 x 200 cm

Ref. 130

Protège matelas

Composition : 100% polyester

18€

LE PROTÈGE MATELAS

Dim. 140 x 200 cm

Ref. 129

Protège matelas

Composition : 100% polyester

18€

**•Lavable 90° Maxi •Toucher Extra doux Microfibre •Bonnet extensible jusqu'à 36 cm**

1 Lot de 2 Gants + 2 Maniques (les modèles pourront varier en fonction des arrivages)

Ref. 131 2 Gants + 2 Maniques - Composition : 100% coton - 100% Néoprène



2 GANTS + 2 MANIQUES

10€



Torchons de cuisine

(les modèles pourront varier en fonction des arrivages)

8 TORCHONS

10€



Ref. 126

Torchon de cuisine

Composition : 100% coton

Dim. 70 x 70 cm





**2 PYJASHORTS**  
**35€**

*o Finition dentelle*

**Ref. 748**  
**Pyjashort CXL by Christian Lacroix**  
Composition : 95% coton  
5% élasthanne  
4 tailles : T1 (S) - T2 (M)  
T3 (L) - T4 (XL)



**2 BIG TEE-SHIRTS**  
**28€**

*o Finition dentelle*

**Ref. 747**  
**Big tee-shirt CXL by Christian Lacroix**  
Composition : 95% coton  
5% élasthanne  
4 tailles : T1 (S) - T2 (M)  
T3 (L) - T4 (XL)



**2 BIG TEE-SHIRTS**  
**20€**

**Ref. 784**  
**Big tee-shirt Donut**  
Composition :  
100% coton jersey  
4 tailles : T2 (M) - T3 (L)  
T4 (XL) - T5 (XXL)



**2 PYJASHORTS**  
**25€**

**Ref. 781**  
**Pyjashort Bed**  
Composition : 100% coton jersey  
4 tailles : T2 (M) - T3 (L)  
T4 (XL) - T5 (XXL)





2 PYJASHORTS  
25€



**Ref. 779**  
**Pyjashort Paradise**  
Composition : 100% coton jersey  
4 tailles : T2 (M) - T3 (L)  
T4 (XL) - T5 (XXL)



2 BIG TEE-SHIRTS  
20€



**Ref. 782**  
**Big tee-shirt Paradise**  
Composition : 100% coton jersey  
4 tailles : T2 (M) - T3 (L)  
T4 (XL) - T5 (XXL)



2 BIG TEE-SHIRTS  
20€



**Ref. 783**  
**Big tee-shirt Love**  
Composition : 100% coton jersey  
4 tailles : T2 (M) - T3 (L)  
T4 (XL) - T5 (XXL)



2 PYJASHORTS  
25€



**Ref. 780**  
**Pyjashort Love**  
Composition : 100% coton jersey  
4 tailles : T2 (M) - T3 (L)  
T4 (XL) - T5 (XXL)

**DIM**

4 BOXERS

25 €

Composition : 95% coton - 5% élasthanne  
5 tailles : T2 (small) - T3 (medium)  
T4 (large) - T5 (extra-large) - T6 (XXL)



**Ref. 822**  
Boxer coton  
Stretch Dim

**DIM**

3 BOXERS

28 €



Composition : 96% coton - 4% élasthanne  
5 tailles : T2 (small) - T3 (medium)  
T4 (large) - T5 (extra-large) - T6 (XXL)

COTON STRETCH

**Ref. 831**  
(1 gris + 1 rouge + 1 noir)  
Boxer coton Dim

Ceinture imprimée



**EcoDIM**  
La qualité accessible

4 Boxers

COTON STRETCH

*Maintien et confort.*

3 BOXERS

23 €

**STYLE**

COTON STRETCH

**Ref. 891**  
Boxer Dim coton Stretch Vibes

Composition : 96% coton - 4% élasthanne  
5 tailles : T2 (small) - T3 (medium)  
T4 (large) - T5 (extra-large) - T6 (XXL)



**EcoDIM**  
La qualité accessible

4 slips

COTON STRETCH

4 SLIPS

25 €



**Ref. 890** (4 noirs)  
Slip Dim

**Coton Stretch**  
Composition : 96% coton  
4% élasthanne  
6 tailles : T2 (small)  
T3 (medium) - T4 (large)  
T5 (extra-large)  
T6 (XXL) - T7 (XXXL)

**La Douceur de la Microfibre Technologie de thermorégulation Zone avant avec un maillage plus dense**

**Incrustation en résille pour une ventilation permanente**

**Ref. 894****Boxer Dim Sport Microfibre**

Composition : 92% polyester - 8% élasthanne  
5 tailles : T2 (small) - T3 (medium)  
T4 (large) - T5 (extra-large) - T6 (XXL)



3 BOXERS

30 €

**DIM**

**FREEGUN** Doublure 100% Coton  
DISTRIBUTEUR OFFICIEL

Composition : 92% polyester - 8% élasthanne  
5 tailles : T2 (small) - T3 (medium) - T4 (large) - T5 (XL) - T6 (XXL)



**Ref. 875**  
Boxer Freegun Paysage



3 BOXERS  
24 €



**Ref. 876**  
Boxer Freegun Art



**FREEGUN**

**Ref. 833** Boxer Freegun coton Stretch

Composition : 95% coton - 5% élasthanne  
5 tailles : T2 (small) - T3 (medium) - T4 (large) - T5 (XL) - T6 (XXL)



3 BOXERS  
24 €



COTON STRETCH

**FREEGUN** Doublure 100% Coton

Composition : 92% polyester - 8% élasthanne  
5 tailles : T2 (small) - T3 (medium) - T4 (large) - T5 (XL) - T6 (XXL)



**Ref. 859** (2 imprimés + 1 uni)  
Boxer Freegun Playa



3 BOXERS  
15 €



**Ref. 874** (2 imprimés + 1 uni)  
Boxer Freegun

**FREEGUN**  
DISTRIBUTEUR OFFICIEL

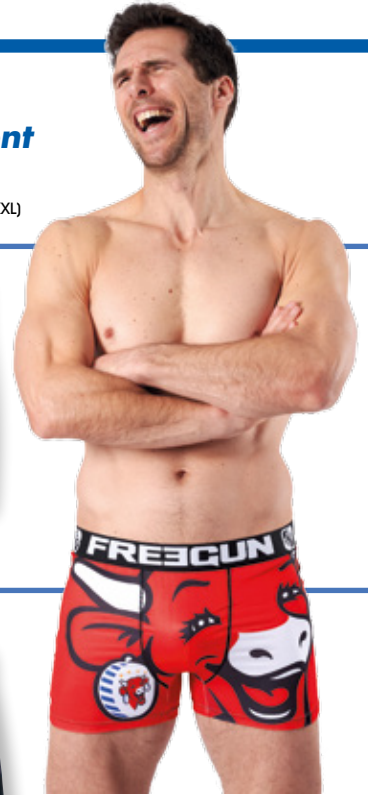
*Doublure 100% Coton*

**Vous propose les licences  
les plus vendues du moment**

Composition : 92% polyester - 8% élasthanne  
5 tailles : T2 (small) - T3 (medium) - T4 (large) - T5 (extra-large) - T6 (XXL)



**Ref. 842** Boxer Freegun X-Men



**Ref. 840**  
Boxer Freegun  
Vache qui rit



**Ref. 841**  
Boxer Freegun  
Chupa Chups



**3 BOXERS**  
**25 €**



**FREEGUN** **Collection Premium Sublimation Photo**

Composition : 92% polyester - 8% élasthanne  
5 tailles : T2 (small) - T3 (medium) - T4 (large) - T5 (extra-large) - T6 (XXL)

*Doublure 100% Coton*

**4 BOXERS**  
**28 €**



**Ref. 843** Boxer Animals

**FREEGUN**

Composition : 95% coton - 5% élasthanne  
5 tailles : T2 (small) - T3 (medium)  
T4 (large) - T5 (XL) - T6 (XXL)

**2 BOXERS**  
**15 €**



**Ref. 834**  
Boxer Freegun





3 BOXERS  
24 €

**FREEGUN**  
DISTRIBUTEUR OFFICIEL



**Avec Ceinture fluo**  
**Ref. 836 Boxer Freegun**  
Composition : 95% coton - 5% élasthanne  
5 tailles : T2 (small) - T3 (medium) - T4 (large)  
T5 (XL) - T6 (XXL)



4 BOXERS  
30 €

**Ref. 832**  
(2 noirs + 1 gris + 1 marine)  
**Boxer Freegun**  
Composition : 92% polyester - 8% élasthanne  
5 tailles : T2 (small) - T3 (medium)  
T4 (large) - T5 (XL) - T6 (XXL)



4 BOXERS  
24 €



**Ref. 867 Boxer Everlast**  
Composition : 58% coton - 37% polyester - 5% élasthanne  
4 tailles : T3 (medium) - T4 (large) - T5 (extra-large) - T6 (XXL)



3 BOXERS  
20 €



**Ref. 868 Boxer Everlast**  
Composition : 92% polyester - 8% élasthanne  
4 tailles : T3 (medium) - T4 (large)  
T5 (extra-large) - T6 (XXL)  
**Doublure 100% Coton**

4 BOXERS  
30 €

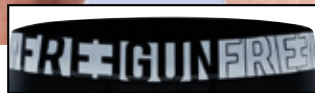
**FREEGUN AKTIV** DESIGNED FOR SPORT™



**Ref. 839 Boxer Freegun AKTIV**  
Composition : 85% polyamide - 15% élasthanne  
5 tailles : T2 (small) - T3 (medium) - T4 (large) - T5 (XL) - T6 (XXL)

**FREEGUN**

3 BOXERS  
24 €



**Ref. 837 Boxer Freegun**  
Composition : 95% coton - 5% élasthanne  
5 tailles : T2 (small) - T3 (medium) - T4 (large) - T5 (XL) - T6 (XXL)



Von Dutch

5 SLIPS  
25 €



**Ref. 817 Slip Von Dutch**

Composition : 95% coton - 5% élasthanne  
5 tailles : T2 (small) - T3 (medium) - T4 (large)  
T5 (extra-large) - T6 (XXL)



Von Dutch

5 BOXERS  
28 €



**Ref. 897 Boxer Von Dutch**

Composition : 95% coton - 5% élasthanne  
5 tailles : T2 (small) - T3 (medium) - T4 (large)  
T5 (extra-large) - T6 (XXL)



6 BOXERS  
25 €

**Ref. 811 Boxer coton Lotto**

Composition : 100% coton  
4 tailles : T3 (medium)  
T4 (large) - T5 (XL) - T6 (XXL)



FREEGUN

DISTRIBUTEUR OFFICIEL

3 BOXERS  
22 €

Double  
100% Coton



**Ref. 828 Boxer Freegun**

Composition : 92% polyester  
8% élasthanne  
5 tailles : T2 (small)  
T3 (medium)  
T4 (large) - T5 (extra-large)  
T6 (XXL)

FREEGUN

DISTRIBUTEUR OFFICIEL

4 BOXERS  
22 €



**Ref. 819 Boxer Freegun**

Composition : 95% coton - 5% élasthanne  
5 tailles : T2 (small) - T3 (medium) - T4 (large) - T5 (extra-large) - T6 (XXL)





4 SLIPS  
20 €



**Ref. 830 Slip Umbro**

Composition : 95% coton - 5% élasthanne  
4 tailles : T3 (medium) - T4 (large) - T5 (XL) - T6 (XXL)



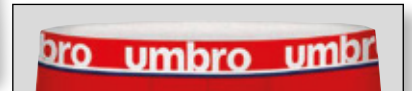
8 BOXERS  
36 €

**Ref. 869**

**Boxer coton Umbro**

Composition : 100% coton  
5 tailles : T2 (small) - T3 (medium) - T4 (large) - T5 (XL) - T6 (XXL)

100%  
Coton

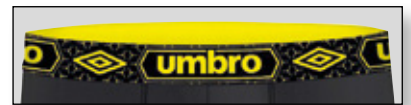


8 BOXERS  
36 €

**Ref. 853**

**Boxer Umbro**

Composition : 95% coton - 5% élasthanne  
4 tailles : T3 (medium) - T4 (large) - T5 (XL) - T6 (XXL)



8 BOXERS  
25 €

toucher  
DOUX



**Ref. 861 Boxer**

Composition : 100% polyester - 5 tailles : T2 (small) - T3 (medium) - T4 (large) - T5 (XL) - T6 (XXL)



SERGE BLANCO

4 SLIPS

20€



**Ref. 814 Slip SERGE BLANCO**

Composition : 95% coton - 5% élasthanne  
4 tailles : T3 (medium) - T4 (large)  
T5 (extra-large) - T6 (XXL)



SERGE BLANCO

4 BOXERS

24€



**Ref. 898** (2 noirs + 1 gris + 1 marine)

**Boxer SERGE BLANCO**

Composition : 95% coton - 5% élasthanne  
4 tailles : T3 (medium) - T4 (large) - T5 (extra-large) - T6 (XXL)



3 BOXERS  
22€



SERGE BLANCO



**Ref. 899 Boxer SERGE BLANCO**

Composition : 92% polyester - 8% élasthanne - 4 tailles : T3 (medium) - T4 (large) - T5 (extra-large) - T6 (XXL)

*Doubleure 100% Coton*

**Boxer Mister Blues**

10 BOXERS

35€



**Ceinture couleur**



**Ref. 815**

**Boxer Mister Blues**

Qualité : boxer homme en coton avec ceinture 3 cm imprimée Mister Blues  
Composition : 97% coton - 3% élasthanne  
4 tailles : T2 (small) - T3 (medium) - T4 (large)  
T5 (extra-large)



pierre cardin

4 BOXERS

20€



**Ref. 838 Boxer Pierre Cardin**

Composition : 95% coton - 5% élasthanne  
4 tailles : T3 (medium) - T4 (large) - T5 (extra-large) - T6 (XXL)

4 BOXERS  
22 €



**FREEGUN**  
DISTRIBUTEUR OFFICIEL



**Ref. 866 Boxer Freegun**

Composition : 95% coton - 5% élasthanne - 5 tailles : T2 (small) - T3 (medium) - T4 (large) - T5 (XL) - T6 (XXL)

6 SLIPS  
25 €

**SERGIO TACCHINI**



3 gris  
+  
3 bleus marine

**Ref. 812 Slip Sergio Tacchini**

Composition : 95% coton - 5% élasthanne - 5 tailles : T2 (small) - T3 (medium) - T4 (large) - T5 (XL) - T6 (XXL)

**SERGIO TACCHINI**

6 BOXERS  
28 €



3 gris  
+  
3 bleus marine

**Ref. 813**

**Boxer Sergio Tacchini**

Composition : 95% coton - 5% élasthanne  
5 tailles : T2 (small) - T3 (medium) - T4 (large) - T5 (XL) - T6 (XXL)

4 BOXERS  
18 €



**SERGIO TACCHINI**

**Ref. 855 Boxer Sergio Tacchini**

Composition : 65% polyester - 35% coton  
4 tailles : T3 (medium) - T4 (large) - T5 (XL) - T6 (XXL)

8 BOXERS  
30 €



**Ref. 835**

**Boxer Sergio Tacchini**

Composition : 65% polyester - 35% coton  
4 tailles : T3 (medium) - T4 (large) - T5 (XL) - T6 (XXL)

6 PAIRES  
20 €

**FACOM**

**Renfort Talon pointe  
maille bouclette ultra confort  
Bande élastique Anti-glissement**



**Ref. 526**

**Chaussettes Facom**

Composition : 60% coton - 37% polyester  
3% polyamide  
3 tailles : T1 (39/42) - T2 (43/46) - T3 (47/49)

**FACOM**

6 PAIRES  
20 €

**Renfort  
Talon pointe**

**Bande  
élastique  
Anti-glissement**

**maille  
bouclette  
ultra confort**



**Ref. 527 Chaussettes tige 3/4 Facom**

Composition : 60% coton - 37% polyester - 3% polyamide  
2 tailles : T1 (39/42) - T2 (43/46)

9 PAIRES  
18 €



**Anti-Transpiration**



**Très résistantes**

**Elastique confort, anti-comprimant**



**Pointes et Talons renforcés**

**Ref. 511 Chaussettes Work Socks**

Composition : 63% coton - 35% polyester - 2% élasthanne  
2 tailles : T1 (39/42) - T2 (43/46)

**Renforcées et respirantes  
Tout le pied entièrement bouclette**

9 PAIRES  
18 €



**Vrai Talon**



**Ref. 581 Chaussettes Work Socks**

Composition : 71% polyester - 25% coton - 4% élasthanne  
2 tailles : T1 (39/42) - T2 (43/46)



**Renforcées et respirantes - Tout le pied entièrement bouclette**

10 PAIRES  
16 €



**Ref. 335 Chaussettes tige 3/4 Work Socks**

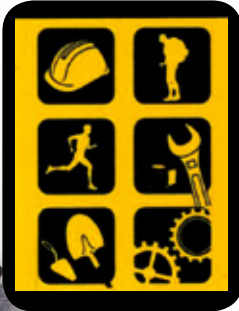
Composition : 63% coton - 35% polyester - 2% élasthanne - 2 tailles : T1 (39/42) - T2 (43/46)

**Vrai Talon**

9 PAIRES

17€

**Pointes et talons moulinsés**



**Ref. 558**

**Chaussettes tige 3/4 Tracto**

Composition : 61% coton - 32% polyester - 4% polyamide - 3% élasthanne  
2 tailles : T1 (39/42) - T2 (43/46)

9 PAIRES

20€



**Ref. 523**

**Chaussettes Tracto**

Composition : 17% coton  
49% polyester - 34% polypropylène  
2 tailles : T1 (39/42) - T2 (43/46)

9 PAIRES

20€

**Résistantes  
Confort**



**Respirantes**

**Pied entièrement  
bouclette**

**Talons et pointes  
renforcés**



**Ref. 551 Chaussettes Black et Decker**

Composition : 60% coton - 37% polyester - 3% polyamide  
3 tailles : T1 (39/42) - T2 (43/46) - T3 (47/49)



**Tissus respirant**

**Maille bouclette**

4 PAIRES

20€

**Protection de la malléole.**



Composition : 83% coton  
15% nylon - 2% élasthanne  
3 tailles : T1 (39/42) - T2 (43/46) - T3 (47/49)

**Ref. 529**

**Chaussettes  
Black et Decker**

## Casquette Spéciale travail et loisirs

LA CASQUETTE

15€

**Casquette  
avec LED  
sur le devant**



Cette casquette avec 5 leds très lumineuses intégrées à l'extrémité de la visière offre une visibilité optimale dans les environnements sombres et vous permet d'effectuer un travail précis avec un éclairage supplémentaire. Les coutures renforcées garantissent la durabilité et le snapback permet un ajustement précis de la taille. Allumer le petit boîtier intérieur, puis actionner le bouton intégré sous la visière

**Ref. 565**

**Casquette Black et Decker avec LED sur le devant**

Composition : 50% coton - 50% polyester - Taille unique

Les 5 leds peuvent être rechargées par des piles CR2032 3V.





**10** PAIRES  
**10** €

**Ref. 512 Chaussettes Denim**

Composition : 73% polyester - 25% coton - 2% élasthanne - 2 tailles : T1 (39/42) - T2 (43/46)



**Ref. 513 Chaussettes Sky**

Composition : 73% polyester - 25% coton - 2% élasthanne - 2 tailles : T1 (39/42) - T2 (43/46)



**Ref. 583 Chaussettes Casual**

Composition : 72% polyester  
23% coton - 3% viscose - 2% élasthanne - 2 tailles : T1 (39/42) - T2 (43/46)



**Ref. 517 Chaussettes tige courte**

Composition : 77% polyester - 21% coton - 2% élasthanne  
2 tailles : T1 (39/42) - T2 (43/46)



**Ref. 516 Chaussettes tige courte Team**

Composition : 97% polyester - 3% élasthanne - 2 tailles : T1 (39/42) - T2 (43/46)



**Ref. 518 Chaussettes tige courte**

Composition : 98% polyester - 2% élasthanne - 2 tailles : T1 (39/42) - T2 (43/46)



**18** PAIRES  
**20** €

**Ref. 521** (9 noires + 9 blanches)

**Chaussettes tige courte CXL by Christian Lacroix** Composition : 71% coton - 27% polyester - 2% élasthanne - 2 tailles : T1 (39/42) - T2 (43/46)

*Spécial Fil d'Écosse*  
**FABRICATION ITALIENNE**  
 QUALITÉ Supérieure

**10 PAIRES**  
**25 €**



**Ref. 594**  
**Chaussettes**  
**Fil d'Écosse**

(4 noires + 2 grises claires + 1 marine + 2 kakis + 1 marron)

Composition : 100% coton 3 tailles : T1 (39/41) - T2 (42/43) - T3 (44/46)



**Ref. 596**  
**Chaussettes**  
**Fil d'Écosse**

(10 noires avec motif)

Composition : 80% coton - 18% nylon - 2% élasthanne  
 2 tailles : T1 (39/41) - T2 (42/43)



**Ref. 595**  
**Chaussettes**  
**Fil d'Écosse**

(10 noires)

Composition : 100% coton  
 2 tailles : T1 (39/41) - T2 (42/43)



**Ref. 597**  
**Chaussettes**  
**Fil d'Écosse**

(1 grise claire + 1 bordeaux + 1 kaki + 1 marron + 1 marine + 5 noires)

Composition : 100% coton - 3 tailles : T1 (39/41) - T2 (42/43) - T3 (44/46)



**5 PAIRES**  
**15 €**

**Fibre naturelle végétale**  
**Doux et brillant**  
**Respirantes et anti-bactériennes**

Composition : 80% viscose de bambou  
 18% polyamide - 2% élasthanne  
 Taille unique : 40/46

**Ref. 507** (5 noires)  
**Chaussettes Bambou**

**BAMBOU**

**Bord non comprimant, coutures plates.**  
**Chaussettes médicales**

**La tige côte assure un bon maintien.**

**Talons et pointes renforcés.**

**Ref. 588**  
**Chaussettes Médicales**  
 Composition : 80% coton - 20% polyamide  
 2 tailles : T1 (39/42) - T2 (43/46)



**6 PAIRES**  
**15 €**



**Chaussettes Confort Actif MASSANT**

**8 PAIRES**  
**20 €**



**Ref. 314** (4 noires + 4 marines) **Chaussettes confort Actif Massant**  
 Composition : 70% coton - 27% polyamide - 3% élasthanne - 2 tailles : T1 (39/42) - T2 (43/46)





9 PAIRES  
20 €

**SERGE BLANCO**

**Ref. 528 Chaussettes Serge Blanco**

Composition : 78% coton - 21% polyester - 1% élasthanne  
2 tailles : T1 (39/42) - T2 (43/46)



TOP Qualité

4 PAIRES  
18 €

**NATURA VIDA**

*Confort, maintien, douceur et résistant.*

**Ref. 561 Chaussettes Natura Vida**

Composition : 58% acrylique - 22% laine  
18% polyamide - 2% élasthanne  
2 tailles : T1 (39/42) - T2 (43/46)



2 PAIRES  
15 €

**Ref. 559 Chaussettes Capslab Dragon Ball Z**

Composition : 70% coton - 28% polyamide - 2% élasthanne  
2 tailles : T1 (39/42) - T2 (43/46)



**Ref. 560 Chaussettes Capslab Pokemon**

Composition : 70% coton - 28% polyamide - 2% élasthanne  
2 tailles : T1 (39/42) - T2 (43/46)

**Semelle entièrement bouclette. Bande de resserrage pour un meilleur maintien.**



9 PAIRES  
12 €

**Ref. 525 Chaussettes tige courte** Composition : 98% polyester - 2% élasthanne - 2 tailles : T1 (39/42) - T2 (43/46)



- DOUBLE BORD CÔTE  
Bon maintien sans compression
- ZONES DE RENFORT
- COUTURES FINES  
NON BLESSANTES
- POINTE BOUCLETTE



TALON BOUCLETTE  
SEMELLE ERGONOMIQUE  
pied droit/pied gauche



**FIBRE Dryarn®**

Microfibre thermorégulante, fine et ultra légère

3 PAIRES  
20 €



**Ref. 318 Chaussette tige courte AZX**

Composition : 46% polyamide - 20% Dryarn - 21% coton - 11% polyester  
2% élasthanne - 2 tailles : T1 (39/42) - T2 (43/46)



**Ref. 317 Chaussette tige courte AZX**

Composition : 46% polyamide - 20% Dryarn - 21% coton - 11% polyester  
2% élasthanne - 2 tailles : T1 (39/42) - T2 (43/46)





12 PAIRES  
18 €

**Ref. 539**

**Chaussettes Tennis Sergio Tacchini**

Composition : 64% coton - 34% polyester - 1% polyamide  
1% élasthanne - 2 tailles : T1 (39/42) - T2 (43/46)



6 PAIRES  
12 €

**Ref. 531**

**Chaussettes tige 3/4 Sergio Tacchini**

Composition : 60% coton - 37% polyester - 2% élastodienne  
1% élasthanne - 2 tailles : T1 (39/42) - T2 (43/46)



Composition : 60% polyester  
39% coton - 1% élasthanne  
2 tailles : T1 (39/42) - T2 (43/46)

**Ref. 542** (6 blanches) **Chaussettes tennis Umbro**

6 PAIRES  
12 €



**Ref. 541** (6 noires) **Chaussettes tennis Umbro**



**Ref. 544** (6 blanches) **Chaussettes tige courte Umbro**

Composition : 58% coton - 40% polyester - 2% élasthanne  
2 tailles : T1 (39/42) - T2 (43/46)



**Ref. 543** (6 noires) **Chaussettes tige courte Umbro**



**Ref. 524**  
(3 noires + 3 blanches)  
**Chaussettes tige 3/4 Umbro**

Composition :  
58% coton - 40% polyester  
2% élasthanne  
2 tailles : T1 (39/42) - T2 (43/46)

6 PAIRES  
12 €



9 PAIRES  
18 €

**Ref. 566** **Chaussettes tennis Freegun**

Composition : 68% coton - 29% polyester - 3% élasthanne  
2 tailles : T1 (39/42) - T2 (43/46)



**Ref. 567**  
**Chaussettes 3/4 Freegun**

Composition : 82% coton - 16% polyamide - 2% élasthanne - 2 tailles : T1 (39/42) - T2 (43/46)



6 PAIRES  
16€

PROMO EXCEPTIONNELLE - PROMO EXCEPTIONNELLE



**Ref. 538**

**Chaussettes PUMA tige courte**

Composition : 75% coton - 18% polyester - 6% polyamide - 1% élasthanne  
2 tailles : T1 (39/42) - T2 (43/46)



**Ref. 592**

**Chaussettes PUMA tige courte**

Composition : 70% coton - 26% polyester - 1% élasthanne - 3% polyamide  
2 tailles : T1 (39/42) - T2 (43/46)



**Ref. 537**

**Chaussettes PUMA tennis**

Composition : 66% coton - 30% polyester - 4% élasthanne  
2 tailles : T1 (39/42) - T2 (43/46)



**Ref. 555**

**Chaussettes PUMA tennis**

Composition : 75% coton - 21% polyester - 4% élastodienne  
2 tailles : T1 (39/42) - T2 (43/46)



**Ref. 533**

**Chaussettes PUMA Tennis**

Composition : 75% coton - 21% polyester - 4% élasthanne  
2 tailles : T1 (39/42) - T2 (43/46)



**Ref. 586**

**Chaussettes PUMA Tennis**

Composition : 75% coton - 21% polyester - 4% élastodienne  
2 tailles : T1 (39/42) - T2 (43/46)

**AZX**  
MI-BAS DE COMPRESSION  
RÉSISTANCE  
LÉGÈRETÉ  
BIEN-ÊTRE  
CONCEPT PERFECT FIT

2 PAIRES  
20€



**Ref. 316**

**Mi-bas AZX récupération**

Composition : 46% polyamide  
46% Dryam - 8% élasthanne  
2 tailles : T1 (39/42) - T2 (43/46)



**AZX**  
RUNNING COMPRESSION

COMPRESSION ACTIVE améliore le retour veineux favorise l'oxygénation, optimise la performance

**FIBRE Dryarn®**

Microfibre thermorégulante,

2 PAIRES  
20€



Bandage élastique de maintien de la cheville

COUTURES FINES NON BLESSANTES

ZONE DE RENFORT

SEMELLE bouclette ERGONOMIQUE pied droit pied gauche

**Ref. 315 - 2 paires Noires**  
**Mi-bas compression AZX**

Composition : 46% polyamide  
46% Dryam - 8% élasthanne  
2 tailles : T1 (39/42) - T2 (43/46)

18 PAIRES  
28 €



**Ref. 504 Chaussettes tige courte Kappa, Lotto, Sergio Tacchini.** Composition : 61% coton - 37% polyester 2% élasthanne - 2 tailles : T1 (39/42) - T2 (43/46)

6 PAIRES  
12 €



**Ref. 530 Chaussettes tige 3/4 Lotto**  
Composition : 66% coton - 32% polyamide - 2% élasthanne  
2 tailles : T1 (39/42) - T2 (43/46)

12 PAIRES  
18 €



**Ref. 505 Chaussettes tennis Lotto**  
Composition : 67% coton - 30% polyester - 2% polyamide 1% élasthanne - 2 tailles : T1 (39/42) - T2 (43/46)



**Bande de resserrage pour un meilleur maintien et confort.**

9 PAIRES  
15 €



**Ref. 506 Chaussettes tige courte Lotto**  
Composition : 63% coton - 33% polyester - 3% élastodienne - 1% élasthanne  
2 tailles : T1 (39/42) - T2 (43/46)

9 PAIRES  
12 €



**Ref. 534 Chaussettes tige courte Lotto**  
Composition : 73% coton - 25% polyester - 2% élasthanne  
2 tailles : T1 (39/42) - T2 (43/46)

12 PAIRES  
20 €



**Ref. 508 Chaussettes Tennis Lotto**  
Composition : 57% coton - 41% polyester - 2% élasthanne - 2 tailles : T1 (39/42) - T2 (43/46)



**Ref. 589**

**Chaussettes Tennis Lee Cooper**

Composition : 69% coton - 28% polyester - 2% polyamide  
1% élasthanne - 2 tailles : T1 (39/42) - T2 (43/46)

9 PAIRES

16 €



**12 protèges pieds  
6 noirs + 6 blancs**

Avec bande de silicone pour l'antiglisser.

Invisible



**Ref. 582**

**Protège pieds Lee Cooper**

Composition : 96% polyester - 4% élasthanne - Taille unique : 40/46

12 PAIRES

15 €



Maille respirante.

**Tige de maintien élastiquée large et doublée pour un meilleur confort.**



12 PAIRES

15 €



**Ref. 500** (6 noires + 3 marines + 3 grises)

**Chaussettes Lee Cooper**

Composition : 75% polyester - 21% coton - 2% viscose - 2% élasthanne - 2 tailles : T1 (39/42) - T2 (43/46)

**Pointes et talon renforcés.**



**new balance**

6 PAIRES

20 €

**Ref. 532 Chaussettes tige courte New Balance**

Composition : 61% coton - 34% polyester - 5% élasthanne - 2 tailles : T1 (39/42) - T2 (43/46)

**Les 12 paires Tennis**

12 PAIRES

10 €



**MÉGA  
PROMO**

**Ref. 503**

**Chaussettes Homme Tennis**

Composition :  
60% coton  
40% polyester  
2 tailles : T1 (39/42)  
T2 (43/46)



**Les 20 paires Tige courte**

20 PAIRES

18 €



**EXCEPTIONNELLE**

**Ref. 501** (10 noires + 10 blanches)

**Chaussettes tige courte**

Composition : 98% polyester - 2% élasthanne  
2 tailles : T1 (39/42) - T2 (43/46)



100%  
COTON  
Jersey

**Ref. 854**  
Pyjashort  
Serge Blanco

Composition :  
100% coton jersey  
5 tailles : T3 (M)  
T4 (L) - T5 (XL)  
T6 (XXL) - T7 (XXXL)

1 PYJASHORT

25€



2 PYJASHORTS

25€

100%  
COTON  
Jersey

**Ref. 862**  
Pyjashort Dream

**Ref. 863**  
Pyjashort  
Urban

Composition : 100% coton jersey - 4 tailles : T3 (M) - T4 (L) - T5 (XL) - T6 (XXL)



LE PYJAMA

15€

**Ref. 870**  
Pyjama Grey



**Ref. 873**  
Pyjama Best



**Ref. 871**  
Pyjama Blue



LE PYJAMA

15€

**Ref. 872**  
Pyjama Team

Composition : 60% coton jersey - 40% polyester - 4 tailles : T2 (M) - T3 (L) - T4 (XL) - T5 (XXL)

**FREAGUN**  
DISTRIBUTEUR OFFICIEL

**FREAGUN**  
DISTRIBUTEUR OFFICIEL



3 BOXERS  
22 €

**MANGAS**



**Ref. 963 Boxer Manga**

Composition : 92% polyester - 8% élasthanne  
4 tailles : T1 (8/10 ans) - T2 (10/12 ans)  
T3 (12/14 ans) - T4 (14/16 ans)

*Doubleure*  
**100% Coton**



3 BOXERS  
22 €



**Ref. 964 Boxer Jurassic World**

Composition : 92% polyester - 8% élasthanne  
4 tailles : T1 (8/10 ans) - T2 (10/12 ans)  
T3 (12/14 ans) - T4 (14/16 ans)

*Doubleure*  
**100% Coton**



4 BOXERS  
16 €



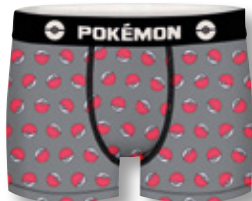
**Ref. 948 Boxer Mickey**

Composition : 95% coton - 5% élasthanne  
3 tailles : T1 (2/3 ans)  
T2 (4/5 ans) - T3 (6/8 ans)



**Ref. 902 Boxer Spiderman & Pat Patrouille**

Composition : 95% coton - 5% élasthanne - 3 tailles : T1 (2/3 ans) - T2 (4/5 ans) - T3 (6/8 ans)



5 BOXERS  
18 €



**100% COTON**

**Pokéon**



**Ref. 978 Boxer Coton Pokéon**

4 tailles : T1 (4/5 ans) - T2 (5/6 ans) - T3 (6/8 ans) - T4 (8/10 ans)



5 BOXERS  
22 €



**Ref. 986 Boxer Spiderman**

Composition : 95% coton - 5% élasthanne  
3 tailles : T1 (5/6 ans) - T2 (6/8 ans) - T3 (8/10 ans)

**FREEGUN** DISTRIBUTEUR OFFICIEL

**Collection Premium  
Sublimation Photo**

4 BOXERS

26 €



**Ref. 916 Boxer Animals**

**Doubleure 100% Coton**

Composition : 92% polyester - 8% élasthanne

5 tailles : T1 (6/8 ans) - T2 (8/10 ans) - T3 (10/12 ans) - T4 (12/14 ans) - T5 (14/16 ans)

4 BOXERS

20 €

**FREEGUN**



**Ref. 970 Boxer Freegun**

Composition : 95% coton - 5% élasthanne

5 tailles : T1 (6/8 ans) - T2 (8/10 ans) - T3 (10/12 ans) - T4 (12/14 ans) - T5 (14/16 ans)

**KTM**

3 BOXERS

18 €



**Ref. 971 Boxer KTM**

**Doubleure 100% Coton**

Composition : 92% polyester - 8% élasthanne - 5 tailles : T1 (6/8 ans) - T2 (8/10 ans)

T3 (10/12 ans) - T4 (12/14 ans) - T5 (14/16 ans)

3 BOXERS

20 €

**FREEGUN**

**Avec Ceinture contrastée**



**Ref. 952 Boxer Freegun**

**Doubleure  
100% Coton**

Composition : 92% polyester - 8% élasthanne

5 tailles : T1 (6/8 ans) - T2 (8/10 ans) - T3 (10/12 ans)

T4 (12/14 ans) - T5 (14/16 ans)

2 BOXERS

10 €

**FREEGUN**



**Ref. 969 Boxer Freegun**

**Camouflage**

Composition : 95% coton

5% élasthanne - 4 tailles : T1 (8/10 ans)

T2 (10/12 ans) - T3 (12/14 ans)

T4 (14/16 ans)

6 BOXERS

29 €

**FREEGUN**



**Ref. 981 Boxer Freegun**

Composition : 95% coton - 5% élasthanne

5 tailles : T1 (6/8 ans) - T2 (8/10 ans) - T3 (10/12 ans)

T4 (12/14 ans) - T5 (14/16 ans)

**SUPER PROMO - SUPER PROMO**

**FREEGUN**  
DISTRIBUTEUR OFFICIEL

3 BOXERS  
15 €



**Avec Ceinture fluo**

**Ref. 968 Boxer Freegun**

Composition : 95% coton - 5% élasthanne - 4 tailles : T1 (8/10 ans)  
T2 (10/12 ans) - T3 (12/14 ans) - T4 (14/16 ans)

**DIM** PARIS

**EcoDIM**  
LA QUALITÉ ACCESSIBLE



**Ref. 683**  
Boxer  
ECO DIM  
classic

3 BOXERS  
13 €



3 BOXERS  
15 €

**Ref. 684**  
Boxer  
ECO DIM  
mode

Composition : 95% coton - 5% élasthanne  
4 tailles : T1 (8 ans) - T2 (10 ans) - T3 (12 ans) - T4 (14 ans)

**DIM** PARIS

les  
**Pockets**  
EcoDIM  
LA QUALITÉ ACCESSIBLE

TON  
RETCH



**Ref. 680 Slip Pockets ECO DIM**

Composition : 95% coton - 5% élasthanne  
5 tailles : T1 (8 ans) - T2 (10 ans) - T3 (12 ans)  
T4 (14 ans) - T5 (16 ans)

6 SLIPS  
20 €

**FREEGUN**

3 SHORTYS  
16 €



**Doublure 100% Coton**

**Ref. 991 Shorty Freegun**

Composition : 92% polyester - 8% élasthanne  
5 tailles : T1 (6/8 ans) - T2 (8/10 ans) - T3 (10/12 ans)  
T4 (12/14 ans) - T5 (14/16 ans)



**FREEGUN**

4 BOXERS  
18 €

**Ref. 992 Boxer Freegun**

Composition : 95% coton - 5% élasthanne  
3 tailles : T1 (10/12 ans) - T2 (12/14 ans)  
T3 (14/16 ans)



*Chevignon*



**Ref. 606**  
Pyjama Chevignon

Composition : 100% coton  
3 tailles : T1 (8/10 ans) - T2 (10/12 ans) - T3 (12/14 ans)



**Ref. 607**  
Pyjama Chevignon

LE PYJAMA  
**15€**

100% coton



**Ref. 604**  
Pyjama Chevignon

Composition : 100% coton  
3 tailles : T1 (8/10 ans) - T2 (10/12 ans) - T3 (12/14 ans)



**Ref. 605**  
Pyjama Chevignon



9 PAIRES  
**15€**



**Ref. 935** Chaussettes Mickey

Composition : 52% coton - 37% polyester - 5% polyamide - 4% élastodienne  
2% élasthanne - 3 tailles : T1 (23/26) - T2 (27/30) - T3 (31/34)



9 PAIRES  
**15€**



**Ref. 630** Chaussettes Pat Patrouille

Composition : 56% coton - 27% polyester - 14% polyamide - 3% élasthanne  
3 tailles : T1 (24/26) - T2 (27/30) - T3 (31/35)



9 PAIRES  
**15€**



**Ref. 929** Chaussettes Star Wars

Composition : 63% coton - 35% polyester - 2% élasthanne  
3 tailles : T1 (27/30) - T2 (31/34) - T3 (35/38)



9 PAIRES  
**15€**



**Ref. 629** Chaussettes Spiderman

Composition : 98% polyester - 2% élasthanne  
3 tailles : T1 (23/26) - T2 (27/30) - T3 (31/35)



10 PAIRES  
10 €

**Ref. 998 Chaussettes tige courte NY**

Composition : 50% polyester - 47% coton - 2% élasthanne - 1% viscose  
3 tailles : T1 (27/30) - T2 (31/35) - T3 (36/40)



**Ref. 996 Chaussettes tige courte gaming**

Composition : 75% polyester - 18% coton - 5% viscose - 2% élasthanne  
3 tailles : T1 (27/30) - T2 (31/34) - T3 (35/38)



**Ref. 999 Chaussettes tige courte Foot**

Composition : 98% polyester - 2% élasthanne - 3 tailles : T1 (27/30) - T2 (31/34) - T3 (35/38)



**Ref. 995 Chaussettes Gamer**

Composition : 73% polyester - 24% coton - 3% élasthanne  
3 tailles : T1 (27/30) - T2 (31/34) - T3 (35/38)



18 PAIRES  
20 €

by  
Christian Lacroix



**Ref. 906 (9 noires + 9 blanches) Chaussettes tige courte CXL by Christian Lacroix**

Composition : 71% coton - 27% polyester - 2% élasthanne - 3 tailles : T1 (27/30) - T2 (31/35) - T3 (36/39)



Kappa

6 PAIRES  
10 €

**Ref. 919 Chaussettes Tennis Kappa**

Composition : 67% coton - 30% polyester - 2% polyamide - 1% élasthanne  
4 tailles : T1 (27/30) - T2 (31/34) - T3 (35/37) - T4 (38/41)



SERGIO TACCHINI

6 PAIRES  
10 €

**Ref. 921 Chaussettes tige 3/4 Sergio Tacchini**

Composition : 49% coton - 45% polyester - 4% élastodienne - 2% élasthanne  
3 tailles : T1 (27/30) - T2 (31/35) - T3 (36/39)



6 PAIRES  
**10 €**



**Ref. 927 Chaussettes tige 3/4 Sergio Tacchini**  
Composition : 59% coton - 36% polyester - 4% élastodienne  
1% élasthanne - 3 tailles : T1 (27/30) - T2 (31/35) - T3 (36/39)



18 PAIRES  
**25 €**



**Ref. 918 Chaussettes tige courte Kappa, Lotto, Sergio Tacchini**  
Composition : 71% coton - 27% polyester - 2% élasthanne  
3 tailles : T1 (27/30) - T2 (31/35) - T3 (36/39)



10 PAIRES  
**10 €**

**Ref. 687 Chaussettes tige courte Enjoy**  
Composition : 98% polyester  
2% élasthanne  
3 tailles : T1 (27/30) - T2 (31/34)  
T3 (35/38)



**Ref. 685 Chaussettes Cool**  
Composition : 73% polyester - 23% coton - 2% viscose - 2% élasthanne  
3 tailles : T1 (27/30) - T2 (31/34) - T3 (35/38)



**Ref. 688 Chaussettes tige courte Flowers**  
Composition : 74% polyester  
24% coton - 2% élasthanne  
3 tailles : T1 (24/26) - T2 (27/30)  
T3 (31/34)



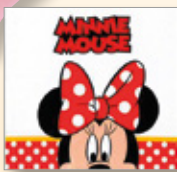
**Ref. 686 Chaussettes tige courte Fresh**  
Composition : 98% polyester  
2% élasthanne  
3 tailles : T1 (23/26) - T2 (27/30)  
T3 (31/34)



9 PAIRES  
15 €

### Ref. 974 Chaussettes Minnie

Composition : 64% coton - 27% polyester - 7% polyamide  
2% élasthanne - 3 tailles : T1 (23/26) - T2 (27/30) - T3 (31/35)



9 PAIRES  
15 €

### Ref. 977 Chaussettes Pat Patrouille

Composition : 46% coton - 22% polyester - 30% polyamide  
2% élasthanne - 3 tailles : T1 (23/26) - T2 (27/30) - T3 (31/35)



9 PAIRES  
15 €

### Ref. 976 Chaussettes Bambi & 101 Dalmatiens

Composition : 52% coton - 26% polyester - 20% polyamide  
2% élasthanne - 3 tailles : T1 (24/26) - T2 (27/30) - T3 (31/35)



9 PAIRES  
15 €

### Ref. 975 Chaussettes Spirit

Composition : 60% coton - 24% polyester - 14% polyamide  
2% élasthanne - 3 tailles : T1 (27/30) - T2 (31/35) - T3 (35/38)



10 PAIRES  
15 €

Little Marcel



### Ref. 973 Chaussettes tige courte fille Little Marcel

Composition : 78% coton - 20% polyamide - 2% élasthanne  
3 tailles : T1 (27/30) - T2 (31/34) - T3 (35/38)

Little Marcel

6 PAIRES  
12 €



### Ref. 965 Chaussettes Little Marcel

Composition : 78% coton - 20% polyamide - 2% élasthanne  
3 tailles : T1 (27/30) - T2 (31/34) - T3 (35/38)



**3 BODYS**  
**10 €**

**Ref. 613**  
**Body manches courtes**

Composition : 100% coton  
5 tailles : T1 (6 mois) - T2 (9 mois)  
T3 (12 mois) - T4 (18 mois) - T5 (24 mois)



**Ref. 614**  
**Body manches courtes**

Composition : 100% coton  
5 tailles : T1 (6 mois) - T2 (9 mois)  
T3 (12 mois) - T4 (18 mois) - T5 (24 mois)

## 1 Couverture Nounours

Dim. 80 x 100 cm



**Ref. 982**  
**1 Couverture Nounours**  
Composition : 100% polyester  
**260gr/m<sup>2</sup>**

**ULTRA DOUX**



**1 COUVERTURE**  
**10 €**

## 1 Couverture Nounours

Dim. 80 x 100 cm



**Ref. 984**  
**1 Couverture Nounours**  
Composition : 100% polyester  
**260gr/m<sup>2</sup>**



**Bavoirs**

**On aime**  
**BAVOIR**  
**EPONGE**

**6 BAVOIRS**  
**10 €**



**Ref. 994 Bavoir Garçon**  
Composition : 76% coton - 24% polyester  
Taille unique

**S'adapte à toutes les tailles**  
**grâce à son scratch réglable**

**Ref. 993 Bavoir Fille**  
Composition : 76% coton - 24% polyester  
Taille unique

10 PAIRES

10 €

**Ref. 699****Chaussettes Skate**

Composition : 63% coton - 35% polyamide - 2% élasthanne  
 3 tailles : T1 (18/20) - T2 (21/23) - T3 (24/26)

**Ref. 698****Chaussettes Princesse**

Composition : 63% coton - 35% polyester - 2% élasthanne  
 3 tailles : T1 (18/20) - T2 (21/23) - T3 (24/26)

## Pieds-formés Bébé Garçon



8 PAIRES

12 €

**Ref. 923****Chaussettes pieds-formés Le Roi Lion**

Composition : 60% coton - 39% polyester - 1% élasthanne  
 2 tailles : T1 (0/6 mois) - T2 (6/12 mois)

## Pieds-formés Bébé Fille



9 PAIRES

12 €

**Ref. 928****Chaussettes pieds-formés Minnie**

Composition : 63% coton - 35% polyester - 2% élasthanne  
 2 tailles : T1 (0/6 mois) - T2 (6/12 mois)

8 PAIRES

12 €

**Ref. 922****Chaussettes pieds-formés**

Composition : 67% coton  
 32% polyester  
 1% élasthanne  
 2 tailles : T1 (0/6 mois)  
 T2 (6/12 mois)

8 PAIRES

12 €

**Ref. 924****Chaussettes pieds-formés**

Composition : 66% coton - 32% polyester - 1% élasthanne - 1% fibre métallique  
 2 tailles : T1 (0/6 mois) - T2 (6/12 mois)



9 PAIRES  
12€

## Chaussettes licences



**Ref. 690**

**Chaussettes Minnie**

Composition : 54% coton  
43% polyester - 3% élasthanne  
2 tailles : T1 (19/22) - T2 (23/26)



**Ref. 693**

**Chaussettes Pat Patrouille**

Composition : 58% coton - 39% polyester  
3% élasthanne  
2 tailles : T1 (19/22) - T2 (23/26)



**Ref. 691**

**Chaussettes Bambi & Dumbo**

Composition : 53% coton  
45% polyester - 2% élasthanne  
2 tailles : T1 (19/22) - T2 (23/26)



**Ref. 694**

**Chaussettes Winnie L'ourson**

Composition : 60% coton  
38% polyester - 2% élasthanne  
2 tailles : T1 (19/22) - T2 (23/26)



**Ref. 692**

**Chaussettes Disney**

Composition : 61% coton - 38% polyester  
1% élasthanne  
2 tailles : T1 (19/22) - T2 (23/26)



**Ref. 695**

**Chaussettes Disney**

Composition : 59% coton - 37% polyester  
2% polyamide - 2% élasthanne  
2 tailles : T1 (19/22) - T2 (23/26)

1m90 de douceur  
70 cm de largeur (environ)

# Echarpes Unies

(30% Cachemire)

**OFFRE EXCEPTIONNELLE**

**20€**  
L'ÉCHARPE  
UNIE



30% Cachemire  
20% Laine - 50% Viscose  
1,90 m x 70 cm (environ)

Homme et Femme

**Ref. 180**  
bordeaux

**Ref. 181**  
rose clair

**Ref. 187**  
vert clair



**Ref. 183**  
violet



**Ref. 184**  
vert foncé



**Ref. 185**  
noir



**Ref. 186**  
beige



**Ref. 182**  
gris moyen



**Ref. 188**  
rouge carmin



**Ref. 189**  
bleu marine



**Ref. 193**  
écru



**Ref. 191**  
fuschia



**Ref. 192**  
bleu ciel



**Ref. 190**  
moutarde



**Ref. 194**  
blanc

Agence Face à face : Offre valable jusqu'au 15/07/2024 dans la mesure des stocks disponibles. Sauf erreur typographique. Photos non contractuelles. Ne pas jeter sur la voie publique. Photographies de mannequins de ce catalogue : photographies retouchées.

écharpes unies Homme et Femme

Attention, même si nous nous efforçons de respecter les coloris photographiés, les teintes peuvent légèrement varier.